



HOLD PATTEGRISENE I LIVE

Seniorkonsulent Dorthe Poulsgård Frandsen, SEGES VSP
Svinerådgiver Inga Riber, LandboNord

Brønderslev
16. nov. 2016

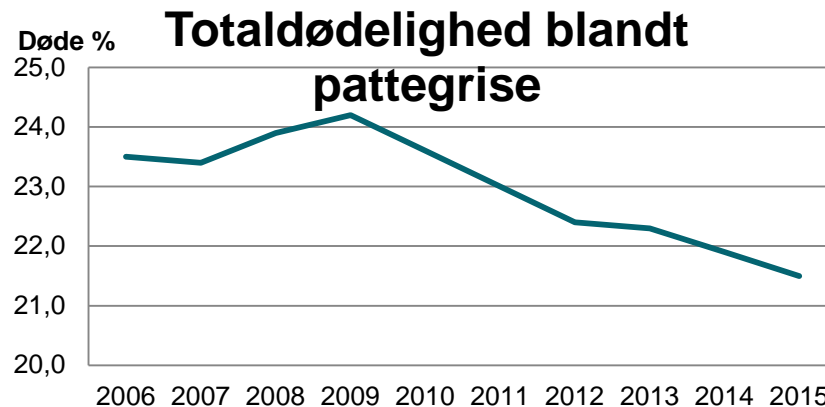


HVAD SKAL DU HØRE OM?

- Erfaringer fra besætninger, der gerne vil reducere den totale pattegrisedødelighed



Topmødeerklæringen 2014:
 Pattegrisedødelighed reduceret
 med én gris pr. kuld i 2020
 - svarer til en totaldødelighed på
 ca. 16 %





TOTAL PATTEGRISEDØDELIGHED

Status
 Produktion
 Årssoer
 Kuldresultat
 Fravænnede grise
 Reproduktion



Fra frav. til l.løbn.	Dage	6	5	6	5	6
Omløbere	%	5,4	4,9	2,9	5,4	4,8
Faringsprocent	%	85,3	89,1	84,5	83,9	85,8
Udsatte og døde dyr	Stk	232	252	155	223	862
Døde dyr	Stk	26	34	14	10	84
% Døde af udsatte dyr	%	11,2	13,5	9,0	4,5	9,7

Totalfødte grise pr. kuld:

Levende fødte/kuld + Dødfødte/kuld
 $14,7 + 1,5 = 16,2$

Døde grise pr. kuld:

Totalfødte/kuld - Fravænnede pr. kuld
 $16,2 - 13,1 = 3,1$

Total pattedrisedødelighed:

$\frac{\text{Døde grise pr. kuld} \times 100}{\text{Totalfødte pr. kuld}}$

$$\frac{3,1 \times 100}{16,2} = 19 \%$$

Registrering døde pøttegrise

- Registrer altid alder og årsager på de døde pøttegrise
- Skemaer hertil findes i mange forskellige udformninger
 - Vælg det skema, der passer jer!
 - Sørg for, at alle udfylder det ens – hver dag



Eksempel 1

Registrering døde pattedrise

Stald _____ Dato start _____	Dag 0-3	Dag 4-7	Dag 8-14	Dag 15-	SUM
Svagfødte					
Sult					
Klemt					
Ben/klovbylder					
Diarré					
Andet					
SUM					

Eksempel 2

Registrering døde pøttegrise

Uge	Ugenr./Week number	Stald/Stable		mandag	Tuesday	Total
Død		Alder (dage)	Mandag	Tuesday		
Cau:	Dødsårsag	Age (days)	Monday	Tuesday		
Klen	Cause of death	Age (days)	Monday	Tuesday		
	Klemt/Crushed	0-4				
		5-				
	Sult/Starvation	0-4				
		5-				
	Diarré/Diarrhea	0-4				
		5-				
	Ben/Legs	0-4				
Tota						

Eksempel 3

Registrering døde pattedrise

Ligehold			1	2	3	4
Antal lev.fødte i alt			-	-	-	-
Antal dødfødte i alt			-	-	-	-
Antal fravænnede i alt			-	-	-	-
Antal døde optalt i alt			0	0	0	0
% døde optalt						
Samlet % døde						
Samlet % døde og dødfødte						
Dag 0-5	Svagt fødte/små	Stk	0	0	0	0
		% af optalt				
		% af lev.fødte				
	Sult	Stk	0	0	0	0
		% af optalt				
		% af lev.fødte				
	Diarré	Stk	0	0	0	0
		% af optalt				
		% af lev.fødte				
	Klernt	Stk	0	0	0	0
		% af optalt				
		% af lev.fødte				
Brok	Stk	0	0	0	0	
	% af optalt					
	% af lev.fødte					
Andet	Stk	0	0	0	0	
	% af optalt					
	% af lev.fødte					

Excel-dokument
 Kræver indtastning af
 hvert skema, men giver
 automatisk sum og
 procent-resultater

Hvorfor bruge tid på registrering af døde pøttegrise?

- Afsløring af
 - Stigninger i dødelighed
 - Ændringer i dødelighed
- Alder og årsag giver indsatspunkterne

4. Ledbetændelser og blodforgiftning

I udfylder et skema med dødsårsager og -tidspunkter på de døde grise, hvilket har afsløret en stigning i antal grise med ledbetændelser 3-5 dage efter kastration og halekupering. Det gav anledning til følgende nye aftalte procedurer



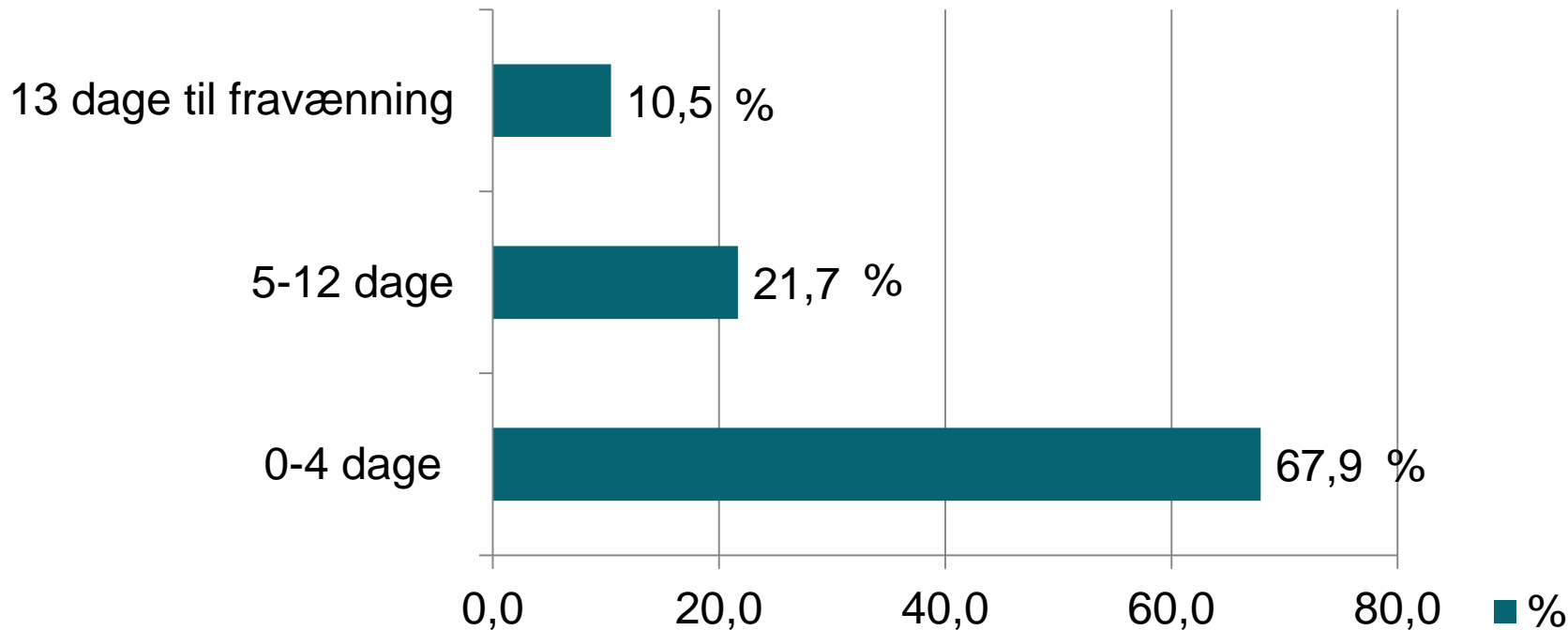
HVAD DØR GRISENE AF?

- USK på 40-50 døde pattegrise pr. besætning (1.364 stk.)
- Obduktionskursus

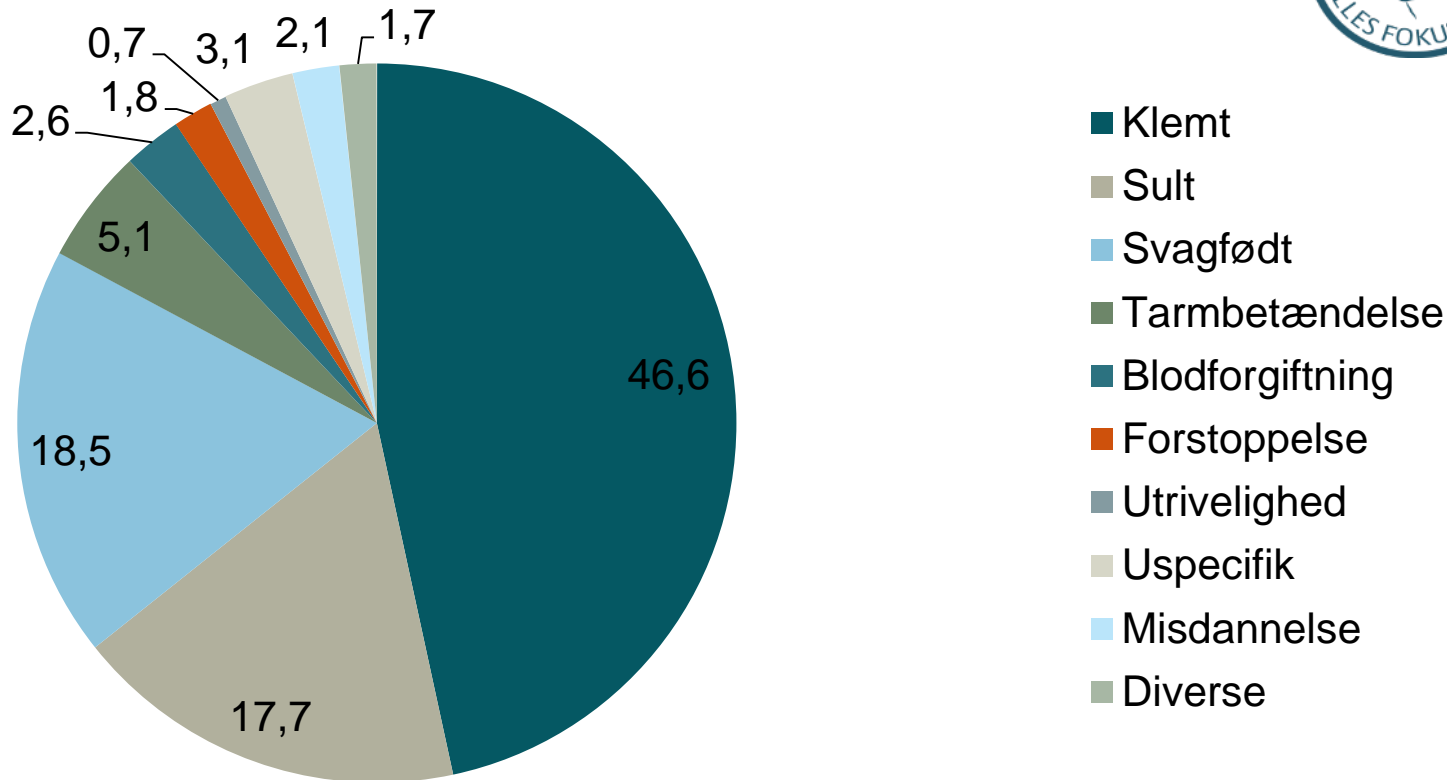




ALDER VED OBDUKTION (DØDSFALD)

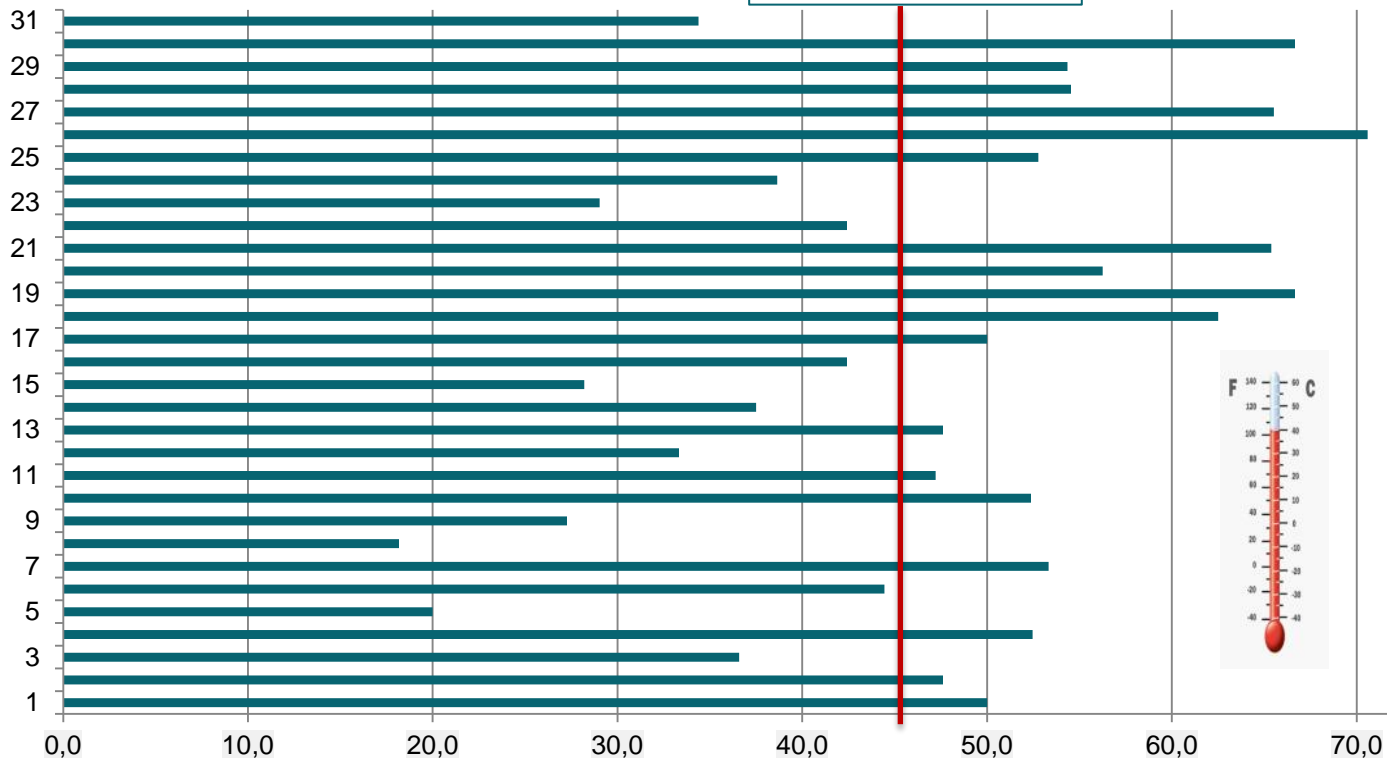


Dødsårsag 1.-4. levedøgn (%)



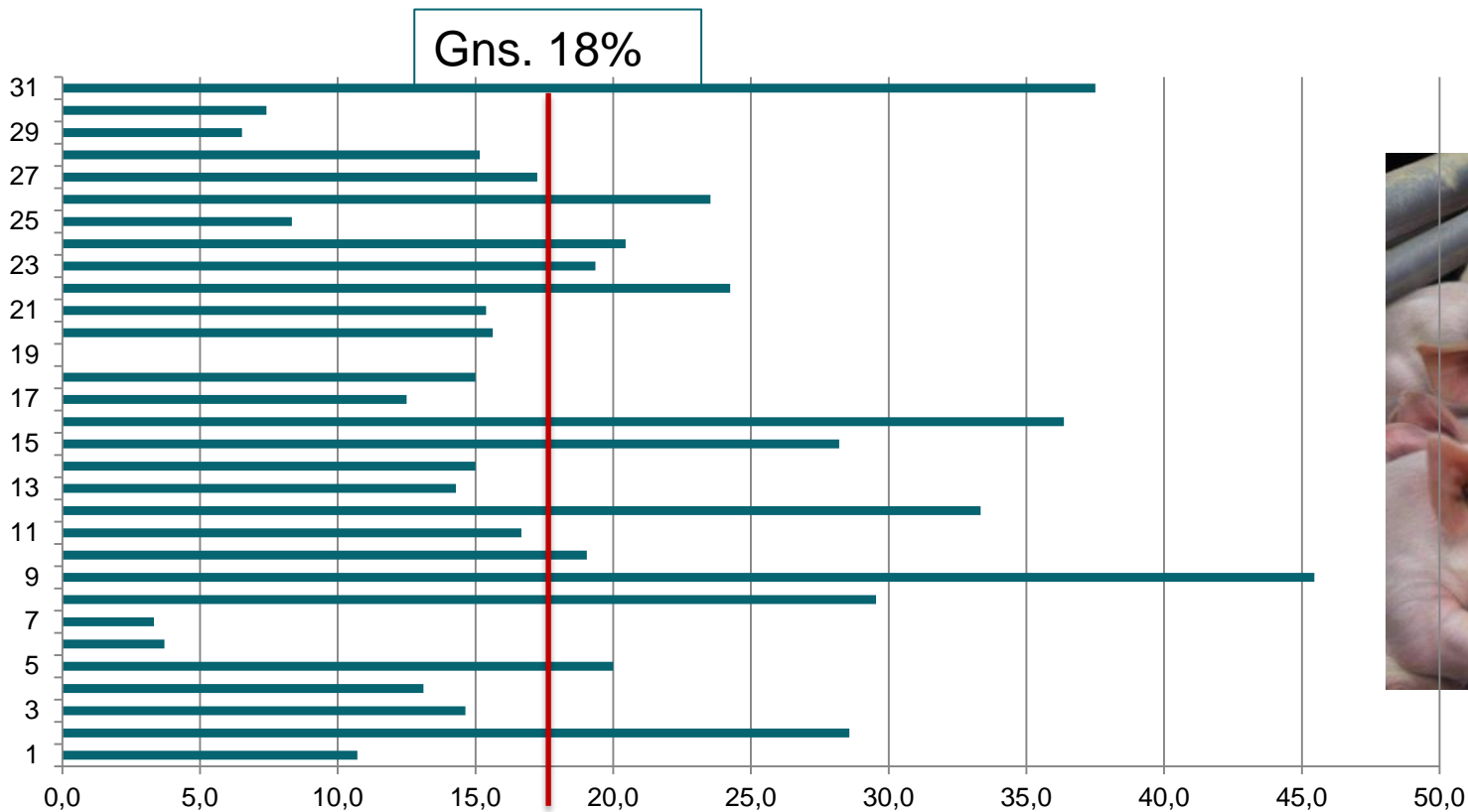
% KLEMTE GRISE AF INDSENDTE

Gns. 47 %





% DØDE AF SULT 1.-4. LEVEDØGN



18 % DØDE AF SULT (1.-4. LEVEDØGN)



Fuld mavesæk



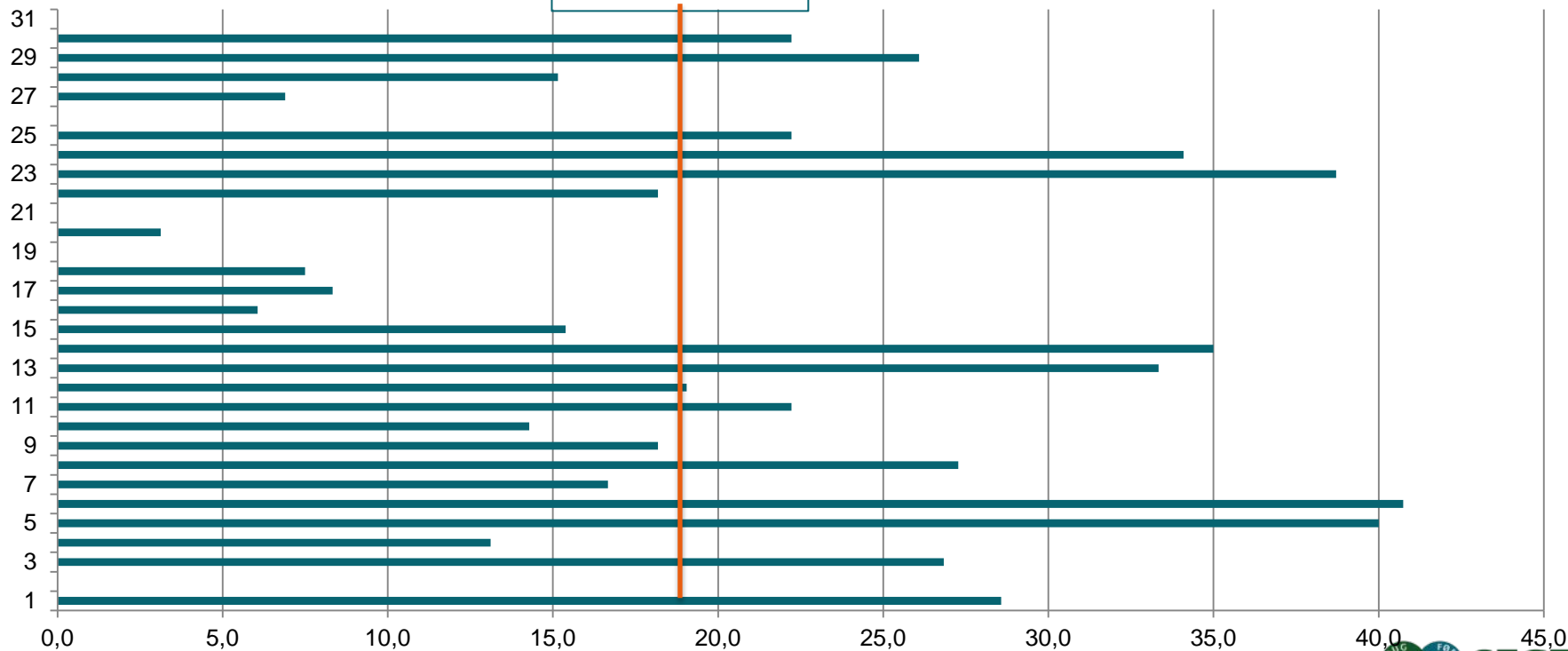
Tom mavesæk

- Mælk i mavesækken (+/-)
- Grise kan have diarré som følge af sult
- Se altid på de grise, der ikke har diarré



SVAGFØDTE (1.-4. LEVEDØGN)

Gns. 19 %



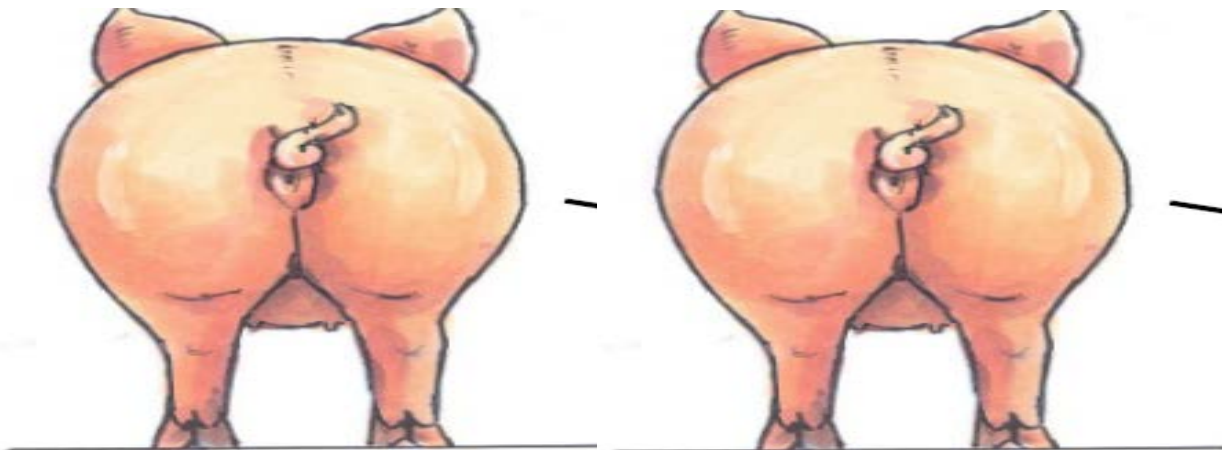
SVAGFØDTE - VARME



"Mange kolde og svage grise efter fødsel undgås ved at lægge halm bag ved soen lige før forventet faring"

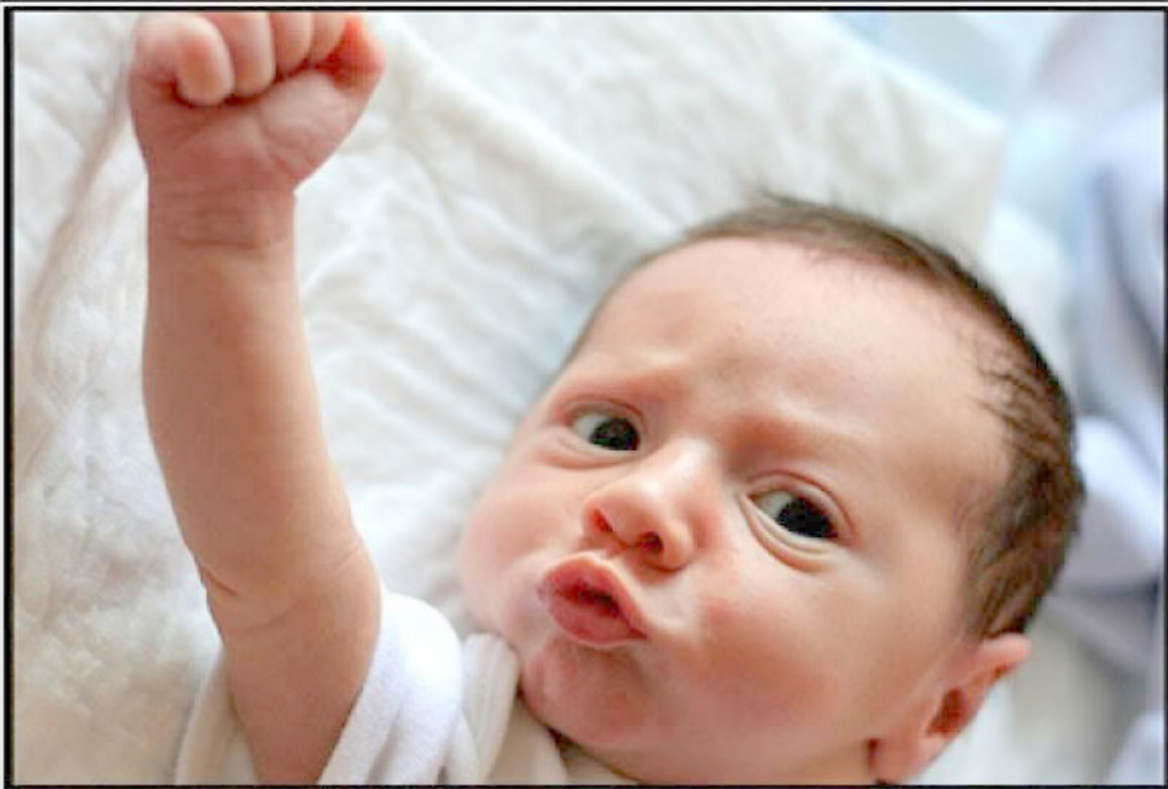
"Tildeling af halm til soen op til faring reducerer det antal gange, der skal gives fødselshjælp ligesom antallet af dødfødte grise er reduceret"

SVAGFØDTE OG SØERNES HULD





LandboNord



BREASTFEEDING

It Rocks!

PARTNER 1
DLBR

Ekstra energi til de mindste

- Kun relevant for de mindste/svageste nyfødte
 - Altså dem, I straks efter faring samler hos en mindsteamme med masser af råmælk
- For både store og små pattegrise gælder, at
 - Maven tømmes 80 % efter 2 timer
 - Normalt blodsukker 2 timer efter fodring med råmælk
- Derfor er én gang tildeling af ekstra energi sjældent nok



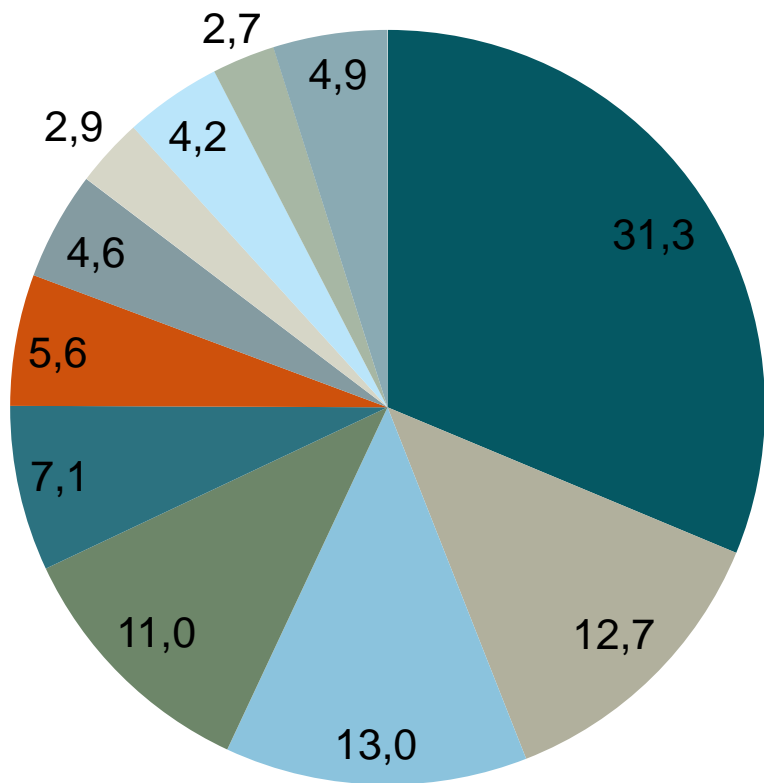
Ekstra energi til de mindste

- Gode erfaringer med at tildele grisene mælk 3-4 gange dagligt det første levedøgn

I har prøvet at give de mindste nyfødte udmalket råmælk de to første gange og i alt 3-4 gange råmælk/mælkeerstatning i løbet af det første døgn. Det har en klar positiv effekt, så fortsæt endelig med dette.



Dødsårsag 5.-20. levedøgn (%)



- Blodforgiftning
- Utrivelighed
- Klemt
- Uspecifik
- Sult
- Forstoppelse
- Tarmbetændelse
- Kastrationsskader
- Navle- og lyskebrok
- Ledbetændelse mv.
- Diverse

BLODFORGIFTNING



- Personalet troede grisene var klemt ihjel

BLODFORGIFTNING - HALEKUPERING



- Ikke ophelede sår
- Skævt snit
- Dårlig hygiejne
- "For kold brænder"

BLODFORGIFTNING - TANDSLIBNING



- Sår i tandkødet
 - Forkert instruktion
 - Manglende præcision
 - Tidspres



BLODFORGIFTNING - KASTRATION





BLODFORGIFTNING - KASTRATION



- Manglende instruktion
- Sløv kniv
- Manglende hygiejne
- Det går for stærkt

Brug rådgiveren til at tjekke om "indgrebene" er udført korrekt.

Halekupering, kastration m.v.

4. Ledbetændelser og blodforgiftning

I udfylder et skema med dødsårsager og -tidspunkter på de døde grise, hvilket har afsløret en stigning i antal grise med ledbetændelser 3-5 dage efter kastration og halekupering. Det gav anledning til følgende nye aftalte procedurer

Kastrationer

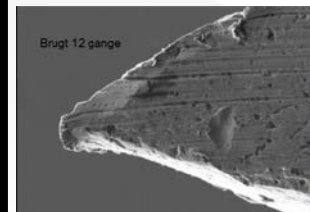
- Skift skalpel efter kastration af 3 kuld
- Desinficér skalpellen i Virkon S mellem hver gris
- Skift Virkon S opløsning for hver række kastreret

Injektioner

- Skift kanyle efter injektioner af 3 kuld
- Skift kanyle efter behandling af en syg gris

Halekupering

- Brænd langsomt halen over, så såret lukkes til (ingen blod)
- Reparer brænderen eller køb en ny, kniven skal sidde lige og fast
- Husk at varme brænderen grundigt op inden brug



Halekupering, kastration m.v.

Sygerunde

- Gå grisene igennem *hver* dag. Skal ledbetændelser kunne behandles, skal I opdage dem hurtigt
- Husk korrekt genbehandling

Vogn til pattegrise

- Vask vognen to gange pr. hold, dvs. onsdag eftermiddag og efter de store faringsdage

Dødeskema

- Registrer fortsat de døde grise på de nuværende skemaer
 - Registrér hver dag og fjern herefter de døde grise
 - Registrér på den rette dødsårsag
 - Tag skemaet med ind i stalden, når de døde skal registreres
- Udfylder I skemaerne korrekt, opdages ændringer hurtigt, ligesom effekten af igangsatte tiltag hurtigt kan vurderes.

Halekupering, kastration m.v.

- Eksempel fra anden besætning med akutte, uforklarlige dødsfald
 - Grisene var ikke blevet obduceret

4. Hygiejne

Fremover skal kastrationstangen dyppes i jod mellem hver enkelt gris, husk at desinficere tangen i begge ender.

Skift kanyle for hver ca. 50-60 behandlede grise (ca. ved hvert 5. kuld).

Rengør også halebrænderen, gerne vha. en stålbørste.

- Jeg var i tvivl om, hvor meget det ville rykke på dødeligheden, men jeg blev positivt overrasket!



Halekupering, kastration m.v.

- Et sidste eksempel 😊

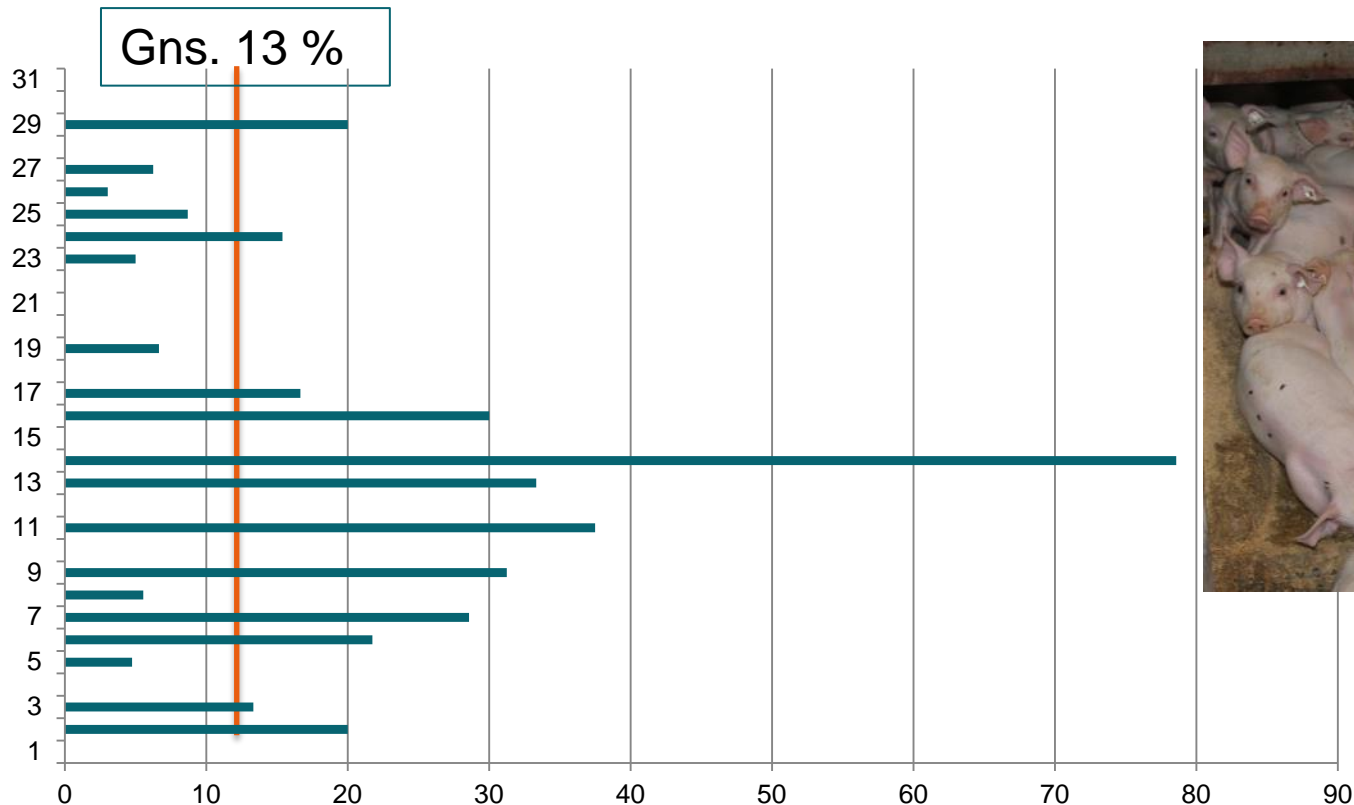
2. Kastration og halekupering

Jeg så på besøget flere grise, hvor halekuperingen var sket så hurtigt, at halerne ikke var brændt pænt. Det giver mulighed for infektioner, så brænd halerne over i stedet for at skære dem over.

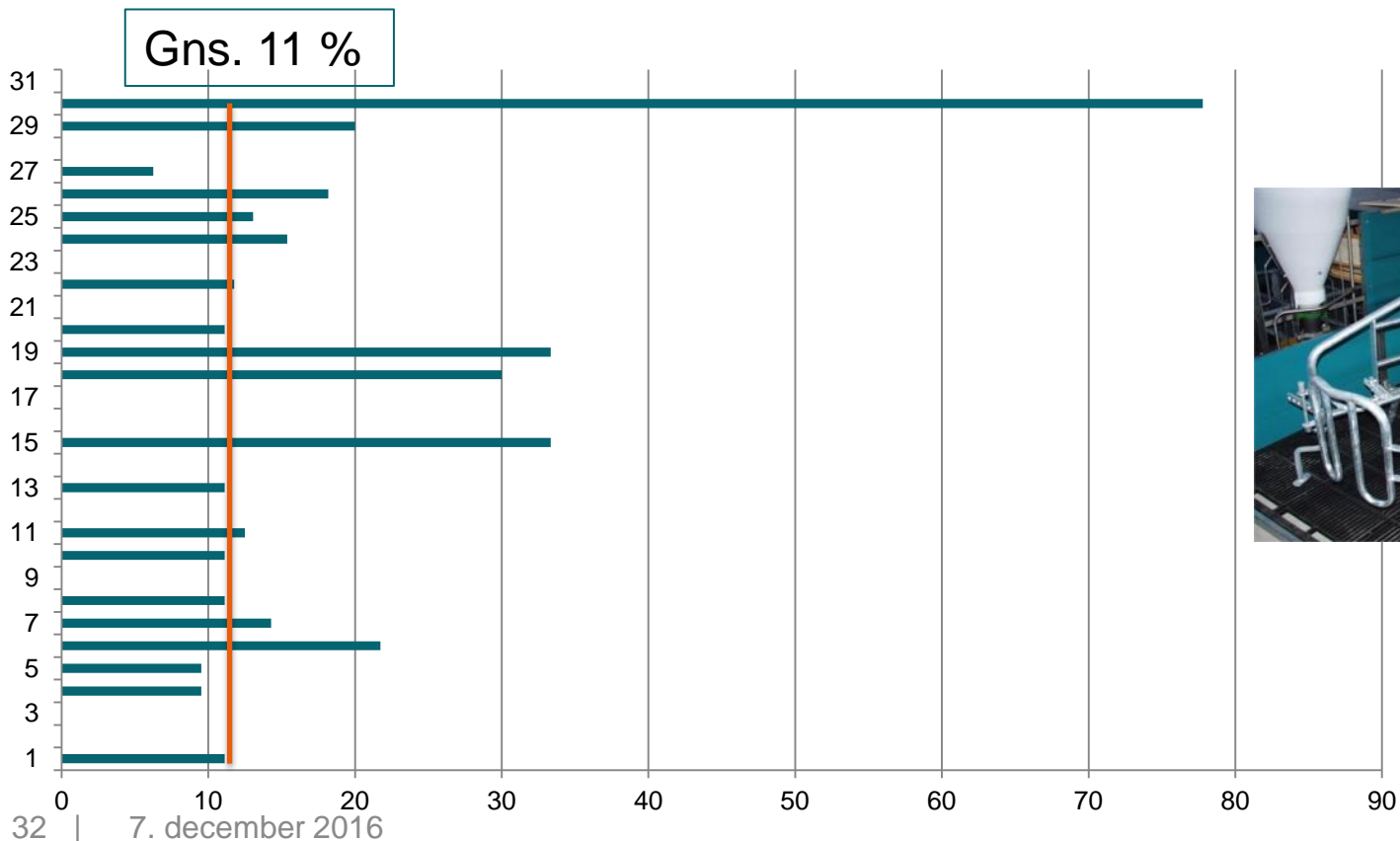
Jeg så også eksempler på kastrationssår med infektioner. Holder I kastrationstangen ren og desinficerer den mellem hver gris (eller minimum mellem hvert kuld)?



% UTRIVELIGE GRISE 5.-20. LEVEDØGN



% KLEMTE GRISE (5.-20. LEVEDØGN)





USK – DØDSÅRSAGER SAMLET (1.364 GRISE)

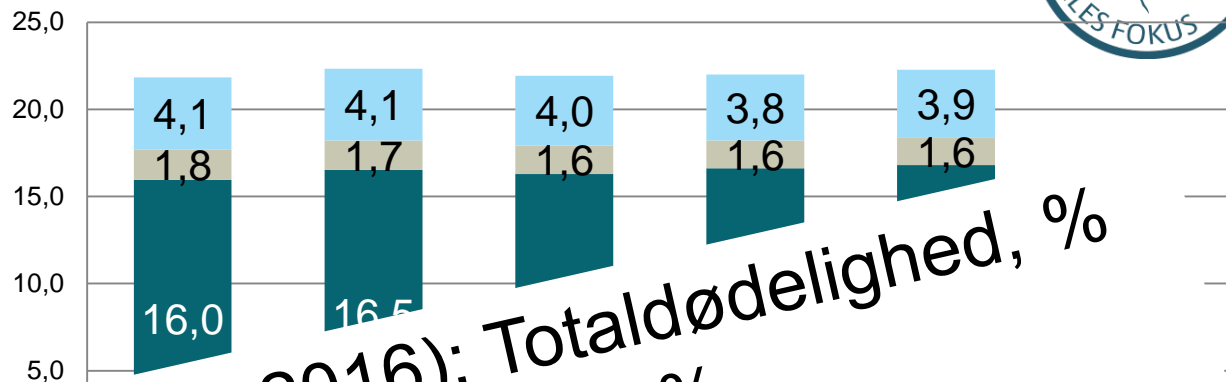




UDVIKLING

-0,8%
totaldødelighed

+1,2 fravænnede
grise/årssø som følge
af forbedret
management
korrigeret for
avlsfremgang



Status (30/9-2016): Totaldødelighed, %
 Gns: 21,2 %
 Min: 16,7 %
 Max: 25,7 %

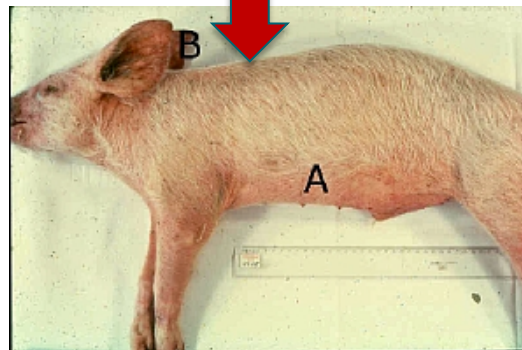
	2014	2015	2016	2016	Ændring
Døde pr. kuld i %	4,1	4,0	3,8	3,9	-0,2
Dødfødte pr. kuld i %	1,8	1,7	1,6	1,6	-0,2
Levendefødte pr. kuld i %	16,0	16,5	16,3	16,6	0,9
Totaldødelighed i %	21,9	22,3	21,7	22,3	-0,8

HVAD VIRKER?



**BACK TO
BASICS**

HVAD VIRKER?



TAK FOR OPMÆRKSOMHEDEN

